

Villa Dragoni-Volta

Borgo Besana Srl

Capitolato dei lavori



Impresa Esecutrice Edilvago Srl

- Arch. Angelo Cappelletti - progettista
- Geom. Gianluca Mosca - direttore lavori
- Ing. Vincenzo Inforzato - strutturista
- Geom. Cesare Lucente - responsabile cantiere
- Geom. Renato G. Menta - responsabile commerciale

MATERIALI E FINITURE GENERALI

SOGLIE, DAVANZALI, CONTORNI FINESTRE

Soglie per porte finestra in pietra serena o biancone di Trani spessore cm 3 larghezza media cm 60, finitura levigata.

Davanzali esterni in pietra serena o biancone di Trani, spessore cm 6 con parte inferiore sagomata larghezza media cm 30, completi di gocciolatoio, finitura o biancone di Trani, spessore cm 4 larghezza media cm 30, finitura levigata.

Eventuali contorni finestre e porte finestre in pietra serena o biancone di Trani, spessore e larghezza da definire, finitura levigata.

SERRAMENTI

Finestre e portefinestre a uno o piu' battenti in legno laccato bianco spessore lavorato mm 68 completo di guarnizioni in gomma, ferramenta, vetrate antiriflettenti e basso emissivo. Verniciatura ecologica a ciclo all'acqua eseguita in laboratorio colore a scelta della D.L.

PERSIANE

Persiane ad ante a battente in legno laccato grigio. Spessore lavorato mm. 45 con alette cantinelle spessore 10/12 mm complete di ferramenta, verniciatura ecologica a ciclo all'acqua eseguita in laboratorio colore a scelta della D.L.

INTONACI ESTERNI

Intonaco rustico tirato in piano per esterni su pareti verticali e orizzontali in malta di calce idrata, di cemento o bastarda. Finitura esterna con intonaco ai silicati con granulometria 0,5/1 mm tipo Sikkens. Cornicioni ed elementi decorativi trattati con pittura murale all'acqua per esterno tipo Alphaloxan Sikkens. Colori a scelta della D.L.

Corpo D : risanamento, ricucitura e restauro muri di facciata esistenti in mattoni e pietra e finitura con intonaco in grassello di calce. Colori a scelta della D.L. Parte di tamponamenti realizzati con murature in mattoni pieni a grigliato o intreccio o traforo come da disegni esecutivi.

COPERTURA

Corpo A : orditura primaria e secondaria in abete uso Trieste, lastra sottocoppo, manto di copertura con tegole curve a canale coppi.

Corpi B-C-D-E-F : copertura costituita da struttura in larice quattro fili con sovrastante solaio in laterocemento; manto di copertura costituito da idoneo isolamento, orditura secondaria in abete, lastra sottocoppo, manto di copertura con tegole curve a canale coppi.

LATTONERIE

Canale di gronda completi di cicogne, converse, scossaline, copertine, pluviali in rame spessore 8/10 mm

SCALE

Struttura vani scale e ascensore in C.A. con pedate e alzate rivestite in pietra naturale tipo beola bianca o serizzo di Valmasino.

PARAPETTI

Parapetto balcone prospetto principale (Corpo A1) in ferro restaurato o ricostruito come l'originale, verniciato colore da definire in fase esecutiva.

Parapetti balconi in ferro nuovo disegno, verniciato colore da definire in fase esecutiva.

ASCENSORE

Corpo ascensore con castelletto in metallo e cabina in vetro di primaria marca.

IMPIANTI CONDOMINIALI

Impianto elettrico con predisposizione di opportuni punti luce ad accensione temporizzata, una presa per pianerottolo, opportune luci di emergenza, pulsante suoneria ad ogni ingresso appartamento.

Impianto ascensore

Impianto videocitofonico

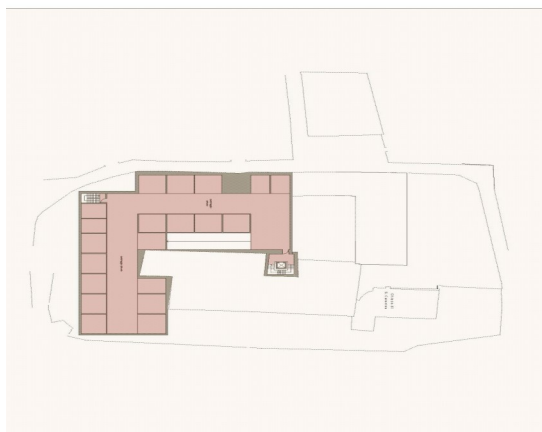
Impianto TV digitale terrestre e satellitare



Box e Parcheggio

MURATURE

Muri zona ingresso al parcheggio ed ei boxes in pietra, muri perimetrali di cantinato in c.a. a vista a pannelli con parti intonacate a civile; muri divisione boxes in blocchi cavi prefabbricati in calcestruzzo di cemento vibrocompresso lasciati a vista, REI 90.



PAVIMENTAZIONI

Pavimento a spolvero di quarzo granulare o sferoidale e cemento eseguito fresco su fresco su massetto in calcestruzzo; spessore 15/20 cm con frattazzatura e lisciatura meccanica finale. Trattamento antipolvere mediante impregnazione con due mani di resina trasparente o ceratura.

RAMPE

Pavimentazione di rampa carraia a spina di pesce eseguite in opera fresco su fresco con pastina di quarzo e cemento

SCALA

Scala di uscita di sicurezza realizzata in cls. Armato con rivestimento in pietra naturale, parapetto in ferro.

PORTE E BASCULANTI

Porte tagliafuoco per accesso zona scale e ascensore e cantine.

Basculanti per boxes in lamiera di acciaio stampata e profilata spessore 8/10 apertura motorizzata con comando a distanza.

IMPIANTI

Nei due piani interrati sono previsti i seguenti impianti:

Impianto raccolta e smaltimento acque

Impianto idrico con predisposizione punti acqua nei corselli in numero opportuno

Impianto elettrico con predisposizione di un punto luce ed una presa per ogni box, illuminazione corselli, rampa carraia e rampe scale uscita di sicurezza, illuminazione zona parcheggio pubblico e punti di uscita ed ingresso

Impianto di aerazione forzata di tutta la zona parcheggio e box per ricambio aria

Impianto antincendio

Materiali e finiture interne

INTONACI

Intonaco completo a civile per interno su pareti verticali ed orizzontali, rustico in malta di cemento ed arriccatura in stabilitura di cemento per bagni e cucine.

Intonaco completo con rasatura a gesso per i rimanenti locali

PAVIMENTI E RIVESTIMENTI

Pavimento locali piano interrato in pietra o cotto,

ingresso, soggiorno-pranzo in listoni di legno (rovere, doussiè o wengè) larghezza 6/7 cm con lunghezza fino a 70/80 cm maschiati spessore 14/15 mm. incollato su piano di cemento. Prezzo di listino del materiale € 65,00/Mq.

Bagni padronali : pavimento e rivestimento in marmo Bianco di Carrara formato 30x30 o ceramica di prima scelta di vari formati. Prezzo di listino del materiale € 55,00/Mq.

Bagni di servizio, lavanderie : pavimento e rivestimento in ceramica di prima scelta 20x20

Zone disimpegno e pavimento cucina cotto o ceramica di prima scelta formato 30x30. Prezzo di listino del materiale € 45,00/Mq.

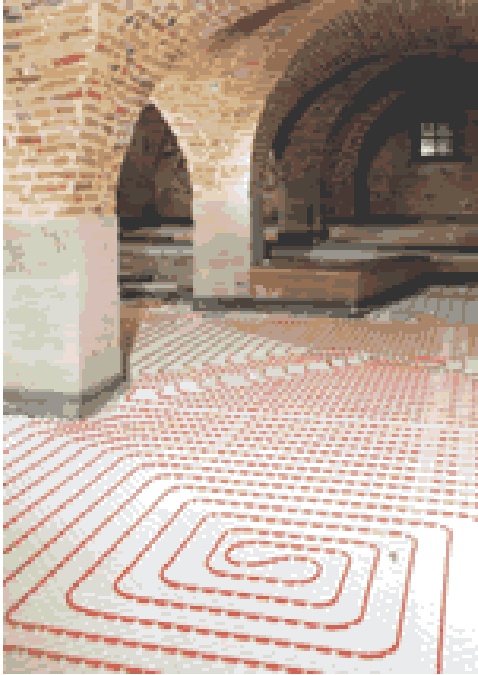
Pavimento camere e guardaroba in listoni di legno come zona soggiorno pranzo,

PORTE

Portoncino di ingresso di tipo blindato (3 punti di chiusura) rivestito sulle due facce con pannelli in legno verniciati o laccato

Porte interne a battente e ove possibile tipo scrigno, tamburate laccate colore a scelta della D.L. o legno poro aperto.





IMPIANTO TERMICO

Impianto centralizzato a gestione autonoma con contabilizzatore all'ingresso di ciascuna abitazione, costituito da:

Caldaia a condensazione, funzionante a gas metano, per impianto di riscaldamento e produzione di acqua sanitaria

Collettori complanari di distribuzione

Tubazioni in rame o polietilene per collegamenti caldaie ai collettori

Raccordi e pezzi speciali in ottone/rame

Isolamento tubazioni con guaina a cellule chiuse

Pannelli radianti a bassa temperatura costituiti da tubazione in polietilene reticolato su isolante preformato pelli colato

Radiatori in acciaio scalda salviette da installarsi nei bagni

IMPIANTO IDROSANITARIO

Impianto idrico per alimentazione cucina e bagni, attacchi acqua calda, fredda e scarico per cucina, attacchi acqua calda, fredda e scarico per lavatrice, attacchi acqua calda, fredda e scarico per sanitari bagni, attacco acqua fredda per impianto irrigazione giardino e/o terrazzo

Gli apparecchi sanitari dei bagni, **serie 21 della Ideal-Standard** saranno di colore bianco e nei bagni padronali, ove possibile, serie sospesa con miscelatori cromati salvo diverse indicazioni della D.L.



IMPIANTO VIDEOCITOFONICO

Impianto di videocitofono completo costituito da:

Monitor con cornetta parlo ascolto e sblocco serratura

Pulsante esterno completo di videocamera e distributore video

Alimentatore video

IMPIANTO TV

Antenna TV e satellitare centralizzata con possibilità di ricezione dei programmi RAI e maggiori TV private.

Una presa TV terrestre per ogni locale ed una presa satellitare per zona abitativa.

IMPIANTO ELETTRICO

Impianto elettrico costituito da:

- Tubi per passaggio conduttori in versione pesante e autoestinguente
- Conduttori per impianti interni
- Conduttori per linee di alimentazione da gruppi di misura a quadro generale servizi
- Scatole di derivazione e portafrutti in versione da incasso autoestinguenti con coperchi fissati a vite
- Frutti occorrenti al comando e utilizzo dell'impianto elettrico interno tipo serie Living Biticino o similari
- Quadro di alimentazione e distribuzione
- Punti luce e prese nel numero e nelle posizioni come indicato nei disegni esecutivi che verranno forniti dal progettista
- Punti luce di emergenza opportunamente posizionati
- Punto termostato per impianto termico
- Punto presa e interruttore automatico per lavatrice



IMPIANTO ANTIFURTO

Predisposizione di tubazioni vuote per impianto di allarme così suddiviso:

- Punto esterno per sirena
- Punto interno per tastiera
- Punto per volumetrico in ogni locale

IMPIANTO CONDIZIONAMENTO

Impianto di condizionamento centralizzato a gestione autonoma con contabilizzatore all'ingresso di ciascuna abitazione costituito da unità di raffrescamento DAIKIN, centralina di comando AirZone, tubazione flessibile e bocchettoni di mandata . Termostati di zona e telecomando.



IMPORTANTE

Le foto e le immagini contenute in questo capitolato indicano solo il modello o il tipo di materiale impiegato. I colori di capitolato potrebbero essere differenti. Per tutti i chiarimenti contattare 347-7609545